

Freizeit - Verkehrslärm Glottertal

Lärmspitzen :

1. Automatisch messen zählen visualisieren
2. => Minderungsmaßnahmen mit
3. Meß - und hörbarer Erfolgskontrolle



Lage des Glottertals

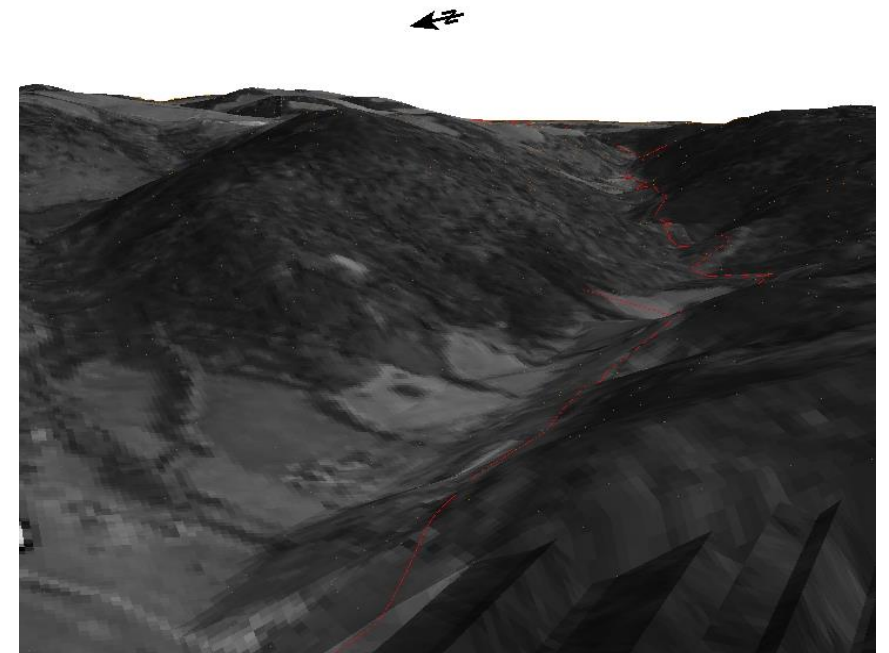
beliebtes Ausflugs -
ziel im Schwarzwald
mit Kandelgipfel 1243
hm



A5 Freiburg Nord <=> L 112 (Glottertal- St.Peter)

Glottertal Straßenverlauf in 3D

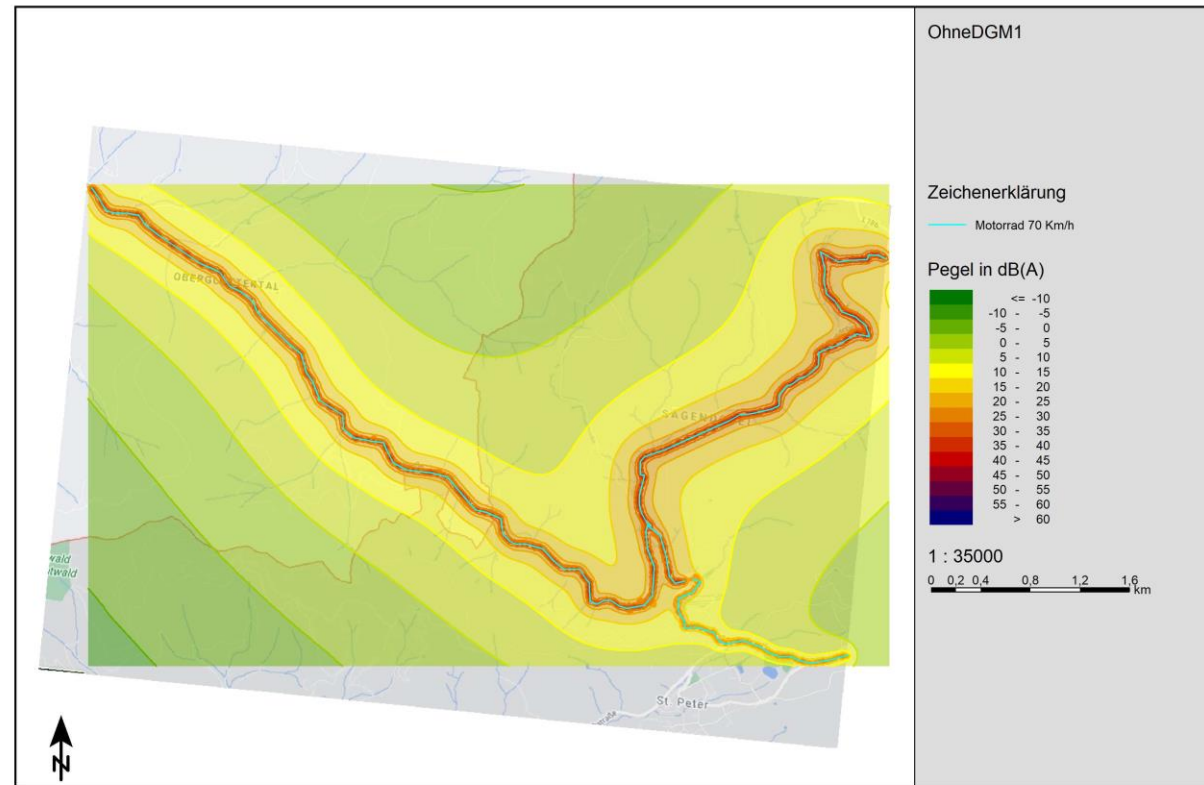
- Tal von Westen
- Straßenverlauf rot
- Kandel 1243 hm
- Unterglottertal ca. 300 hm



Rasterlärmkarte Flachland

Lärmausbreitung
gerechnet für
Flachland :

ohne jede Reflexion
An Hängen und Häusern

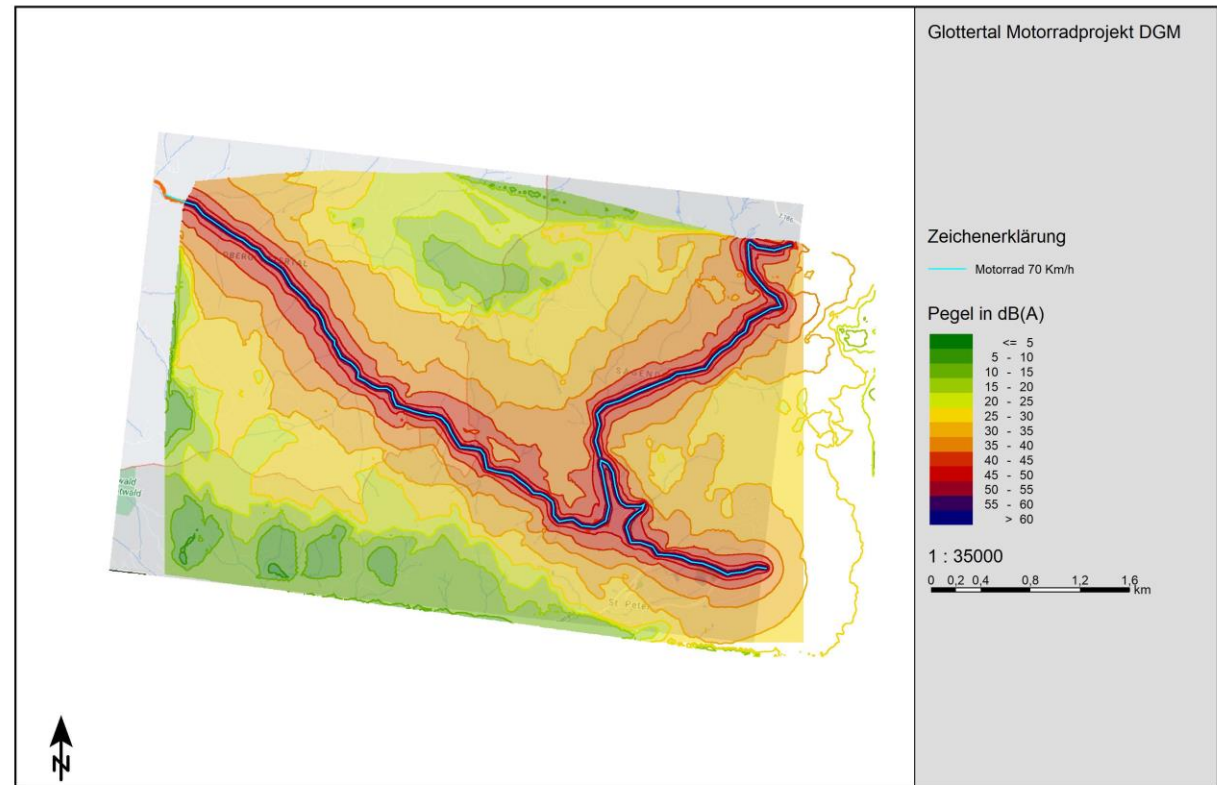


Rasterlärmkarte Tallage

Tatsächliche lokale
Lärmausbreitung

mit allen

Hang - Reflexionen

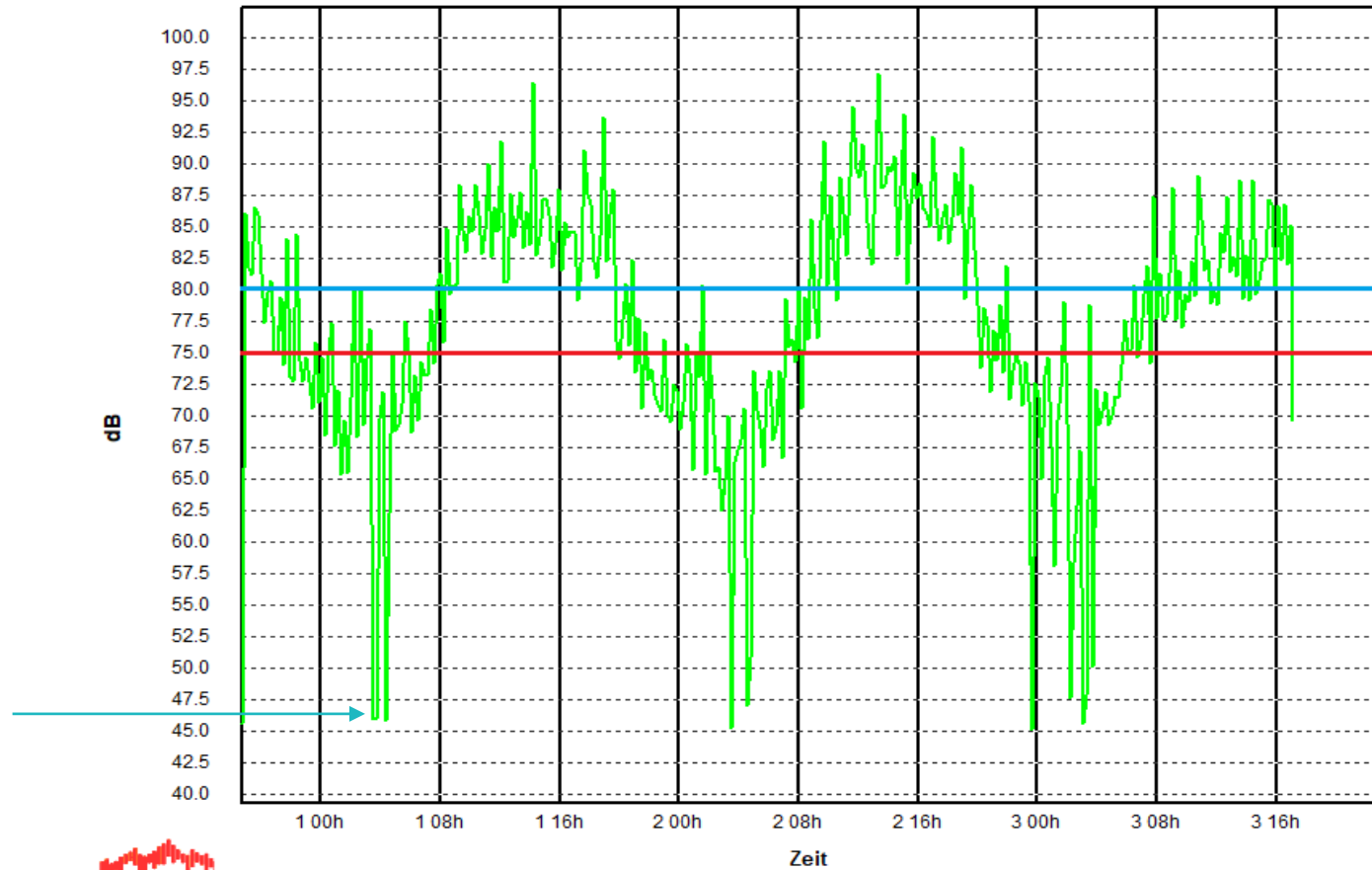


Wie wird der Schall gemessen?

- Die heute üblichen Messverfahren erfassen nur zeitlich gemittelte Werte (Leq), was bei gleichmäßigem Dauerlärm Sinn macht (Arbeitsschutz)
- Durch diese Leq- Verfahren werden aber gerade **besonders belastende Spitzenwerte kaschiert** (d.h. im Ruheschutz ungeeignet)
- *Unsere automatische Lärmspitzenerkennung liefert exklusiv & bezahlbar :*
- **1. Lärmspitzen messen, 2. zeitlich genau zuordnen 3. in Originallautstärke wiedergeben, 4. Drehzahlen und Spektrogramme bestimmen usw.**
- Die Gesamtzahl der Spitzenereignisse pro Tag oberhalb bestimmter Werte (z.B. 75dB, 80dB) wird automatisch von uns ermittelt.
- **Diese neuen Belästigungskennwerte werden hier mit „N75“ & „N80“ bezeichnet.**

Typische Dauermessung über 1 Wochenende

- Das Diagramm zeigt den Pegelverlauf in dB(A) über 3 Tage (1. Ziffer) mit Uhrzeiten
- Nachtruhe gibt's auch :



Dr. Jordan-Design
Beginn der Messung: Fr 11.9.2020 | 18:40 Uhr
Ende der Messung: So 13.9.2020 | 16:00 Uhr

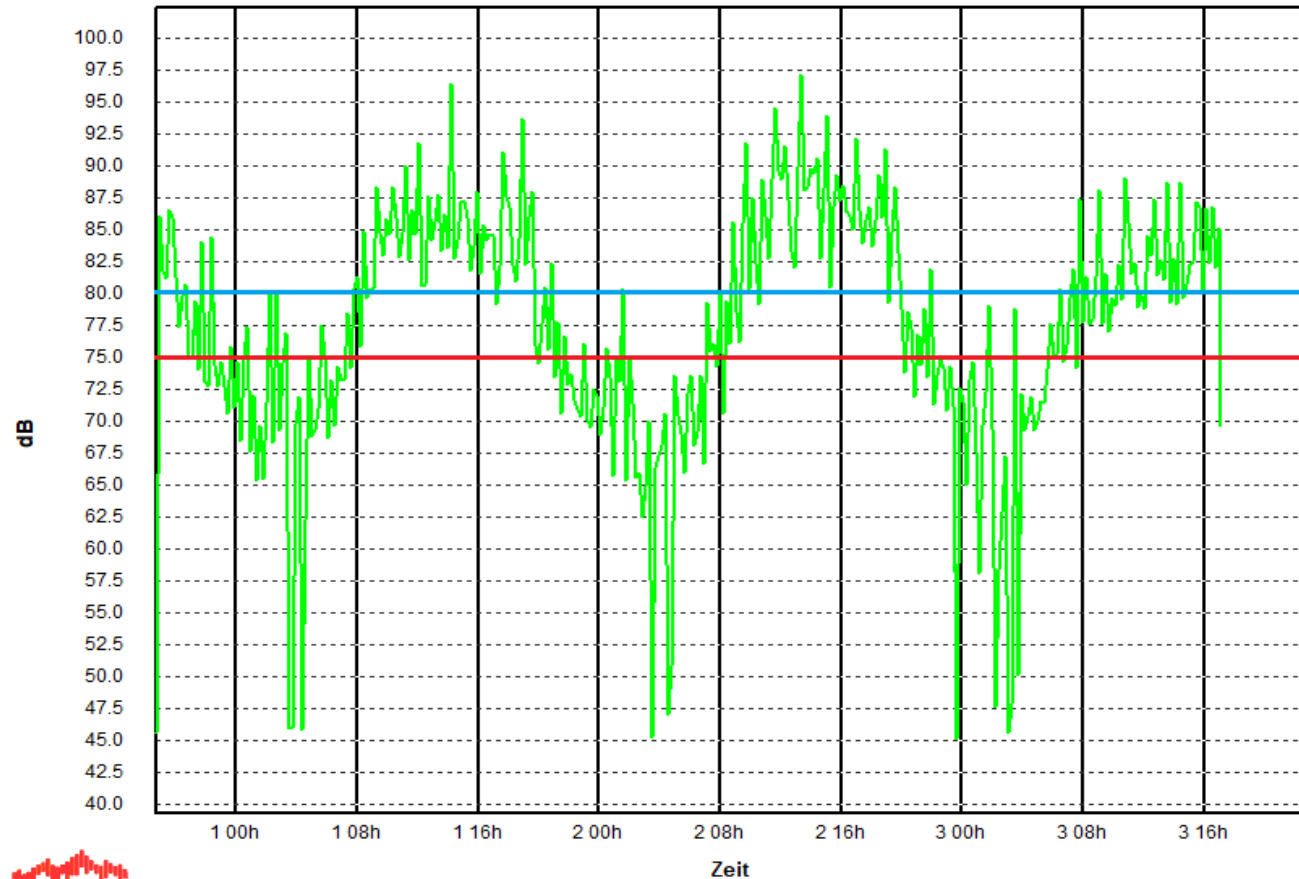
Glottertalstraße St.Peter | Thomas R.

Beispielmessung

Die rote (75dB) und die blaue (80dB) Linie zeigen die Lage der Schwellenwerte.

Deutlich wird die stundenlang durchgehende Überschreitung dieser Werte.

80 dB am Arbeitsplatz =>
Gehörschutzpflicht des Arbeitgebers



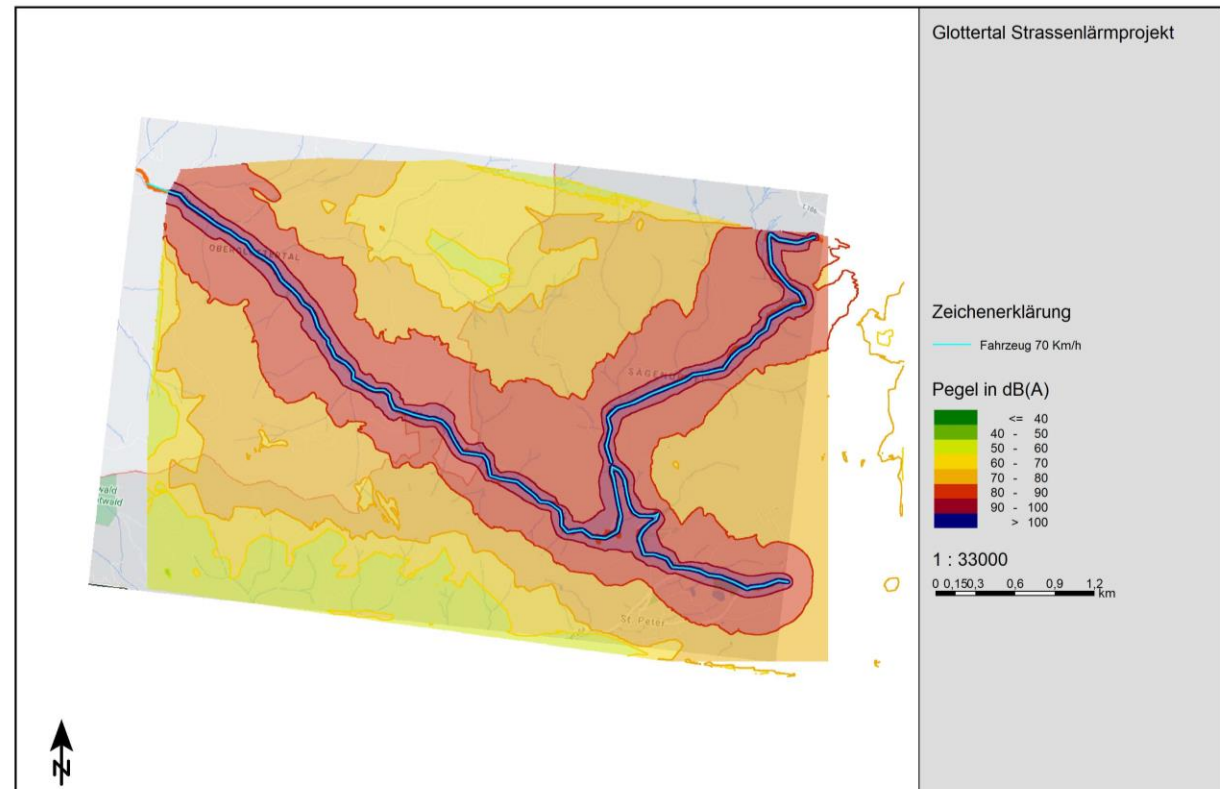
Dr. Jordan-Design
Beginn der Messung: Fr 11.9.2020 | 18:40 Uhr
Ende der Messung: So 13.9.2020 | 16.00 Uhr

Glottertalstraße St.Peter | Thomas R.

Betrachtung eines Einzelereignisses

Spitzenpegel einer einzigen aggressiven Durchfahrt auf der Basis des beim Anwohner gemessenen Spitzenpegels von 117 dB. Das

- ist gehörschädigend
- schafft kein Preßlufthammer



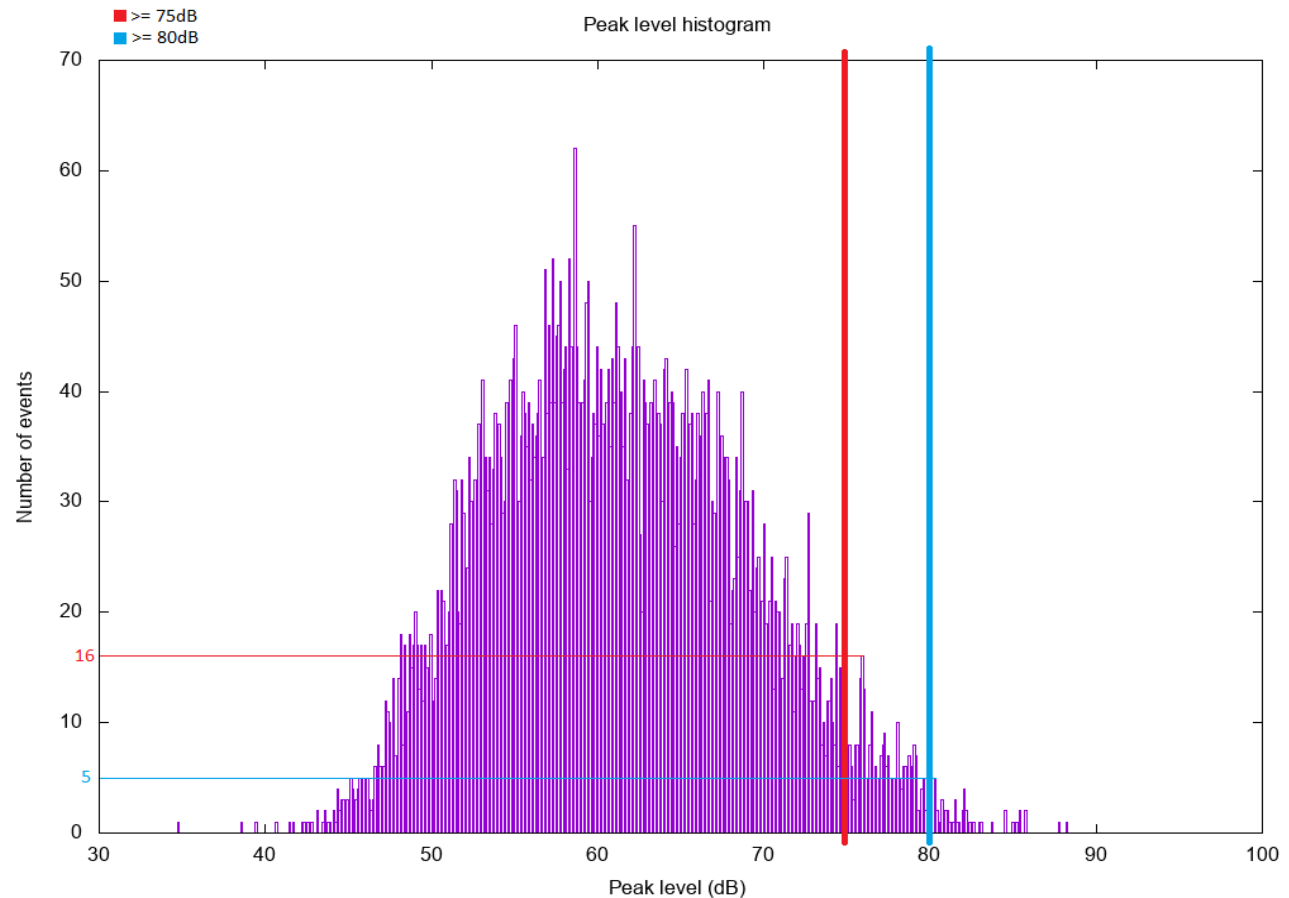
Automatische Lärmspitzenklassierung

Das Lärmspitzen - Histogramm liefert die genaue Anzahl der Spitzenereignisse.

Es können die Werte **N75** und **N80** exakt bestimmt werden **MIT Zuordnung zu genauer Uhrzeit und Audio**

(im Gegensatz zum bekannten Perzentil) und damit ggf. Kamera - bildern.

Nur mit einer solchen Kennziffer lässt sich die Wirksamkeit der Lärmspitzenbekämpfung genau messen !



Unser Ziel :

- Wir bieten Ihnen **exklusiv die leicht verständliche Meßgröße N75** für Verkehrslärm in Erholungsgebieten, die zu Freizeitindustrialiegebieten geworden sind
- Damit ist die **Wirksamkeit jeder Art von Lärmspitzen - bekämpfung bundesweit sofort mess- und nachweisbar**
- **Reise - und Installationskosten entfallen komplett**
- Ohne **Messung geeigneter Kennziffern** sind Erfolge bei der Lärmbekämpfung grundsätzlich unmöglich!
- Kontakt : info@laermberatung-wittstock.de tel. 0761/4761222

Wir haben was gegen Lärm ...

Merkwürdiges zum Freizeitverkehrslärm :

- Meine Lärmspitzenerkennung erfaßt **ebenso hochgedrehte Sportwagen und Oldtimer wie Motorräder**. Wir bieten also grundsätzlich **keine Anti - Motorrad - Aktionen** an, sondern exklusiv eine neuartige & bezahlbare Meßtechnologie für Lärmspitzenbekämpfung.
- Wie schon vom Abgasskandal bekannt, existiert ein **lückenloser Lärmschutz** von der Gemeinde bis zur UNO, mit dem der Lärm systematisch vor dem Anwohner geschützt wird : keine Halterhaftung, keine automatische Fahreridentifikation, keine Lärmgrenzwerte für hohe Drehzahlen. Näheres siehe beigefügten **Artikel** in der Zeitschrift für Lärmbekämpfung S.146 Nr 15 (2020) Springer Verlag.
- **Polizeikontrollen** helfen nicht, solange sie 1. nicht stattfinden wie in der Fahrverbotszone Schauinsland, 2. teure Manipulationen legal sind und 3. Lärmrowdytum ausschließlich bei Jugendlichen bestraft wird. Die „Brülltüten“- käufer sind vorwiegend Ärzte (!) und Anwälte (!) laut Hersteller siehe Artikel, die ein paar Hunderter für Strafzettel schmerzfrei einpreisen.
- **Was auf dem Nürburgring verboten ist wegen Gehörschutz Zuschauer, ist im Schwarzwald zuungunsten der Anwohner erlaubt siehe Artikel**. Während man im Schwarzwald eigentlich Gehörschützer verteilen müßte, ist es in den Gewerbegebieten richtig still.
- Der Schall**leistungs**pegel in dB(A) ist eine gerechnete Fahrzeugeigenschaft und nicht direkt meßbar. Der Schall**druck**pegel in dB(A) ist entfernungsabhängig und meßbar. Beide Größen haben die gleiche Einheit, sind aber physikalisch nur über die Schallausbreitungsrechnung s.o. verknüpft. Die Zahlen sind nicht vergleichbar.